

Aufsitzspanner schwenkbar, Größe 25

23310.0026



Produktbeschreibung

Der Aufsitzspanner ist ein universelles mechanisches Spannelement für schnelles und komfortables Wechseln und Spannen von Werkstücken mittels von Hand schwenkbarer Spannpratze.

Die Spanner haben die folgenden Vorteile:

- Schnelles Spannen von Hand über Spannschraube, verstellbaren Klemmhebel oder verstellbarem Exzentrerschnellspanner.
- Leichter und rascher Werkstückwechsel durch Wegschwenken der Spannpratze nach links oder rechts.
- Kompakte Ausführung, deshalb geringer Platzbedarf beim Spannen.
- Einfache Anpassung auch an große Spannhöhen mit den Höhenzylindern.

Werkstoff

- Einsatzstahl, einsatzgehärtet, brüniert und geschliffen

Montage

Die Aufsitzspanner lassen sich auf zwei Arten befestigen:

1. mit einer Mutter für T-Nuten DIN 508 (EH 23010.) in einer T-Nut
 2. mit dem Gewindestift direkt in die Platte, z. B. einer Vorrichtung
- Der Zylinder muss vollflächig aufliegen.

Weiterführende Informationen

Verweise

Die Spannhöhe kann mit Höhenzylindern EH 23310. sowie mit Scheiben EH 1007. vergrößert und durch die Spanneinsätze, z. B. EH 22730., verringert werden.

Weitere Produkte

- Höhenzylinder
- Scheiben

Maßzeichnung

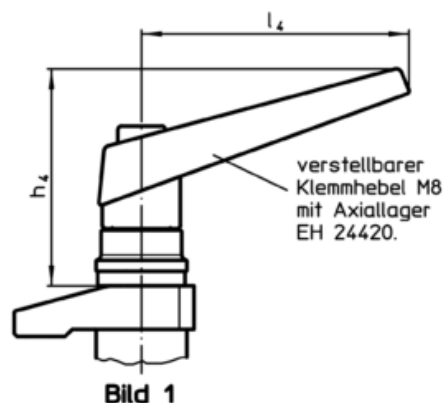
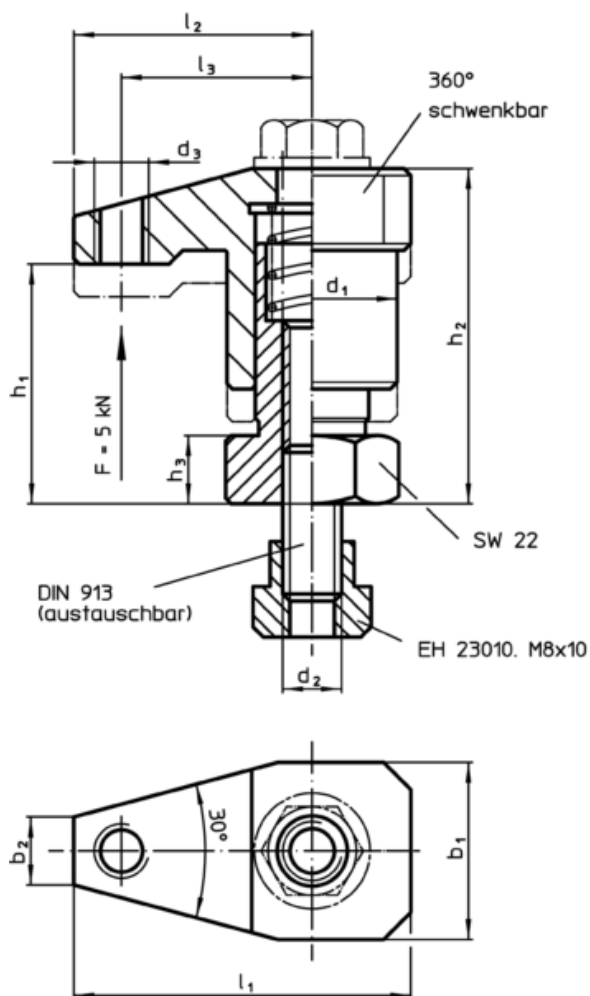


Bild 1

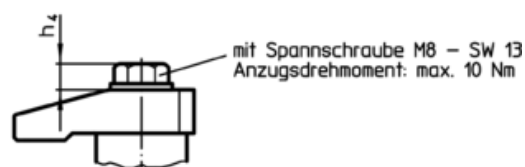


Bild 2

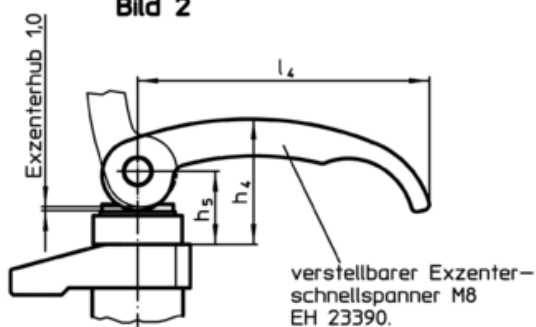


Bild 3

Bestellinformationen

Abmessungen														Hub		Art.-Nr.		
d ₁	b ₁	b ₂	d ₂	d ₃	h ₁ min.	h ₁ max.	h ₂ min.	h ₂ max.	h ₃	h ₄	h ₅	l ₁	l ₂	l ₃	l ₄	[mm]	[g]	
mit verstellbarem Exzenter-schnellspanner – Bild 3																		
25	26	10	M8	M8	30	35	44	49	10	35	20,5	49,5	35	28	82	5	340	23310.0026

Anwendungsbeispiel

