

## Schrägsitzventil mit Kolbenantrieb

NAMUR - Schnittstelle

**Bronzearmatur**

**362.XX**

**Edelstahlarmatur**

**363.XX**

**G 1/2...G 2**

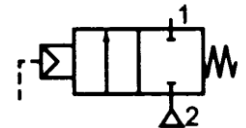
### Kenngrößen

Bronzearmatur	
Typ	362.XX
Steueranschlüsse	G 1/8
	NAMUR - Schnittstelle
Bauart	Schrägsitzventil mit pneumatisch betätigtem Kolbenantrieb, einfachwirkend (in Ruhestellung geschlossen) Anströmung des Kolbens von unten
Einbaulage	beliebig
Betriebsdruck	max. 16 bar, -Dampf max10 bar a. Anfrage
Temperatur (Medium)	-10°C bis +180°C
Temperatur (Umgebung)	-10°C bis + 60°C, -+5°C bis +130°C auf Anfrage

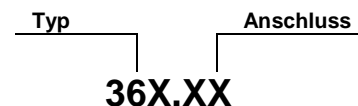
Edelstahlarmatur AISI 316	
Typ	363.XX
Steueranschlüsse	G 1/8
	NAMUR - Schnittstelle
Bauart	Schrägsitzventil mit pneumatisch betätigtem Kolbenantrieb, einfachwirkend (in Ruhestellung geschlossen) Anströmung des Kolbens von unten
Einbaulage	beliebig
Betriebsdruck	max. 16 bar, -Dampf max10 bar a. Anfrage
Temperatur (Medium)	-10°C bis +180°C
Temperatur (Umgebung)	-10°C bis + 60°C, -+5°C bis +130°C auf Anfrage

Steuerkopf (für alle Armaturen)	
Steuerdruck	min. 4 bar generell
	max. 10 bar (Kolben) Ø 63
	max. 8 bar (Kolben) Ø 90
Medium	gefilterte Druckluft und neutrale, ungiftige gasförmige Medien
Temperatur	-10 °C bis +60°C, -+5°C bis +130°C auf Anfrage
Ansteuerung	Wege-Steuerventil mit NAMUR-Schnittstelle

NC



Bestellhinweis

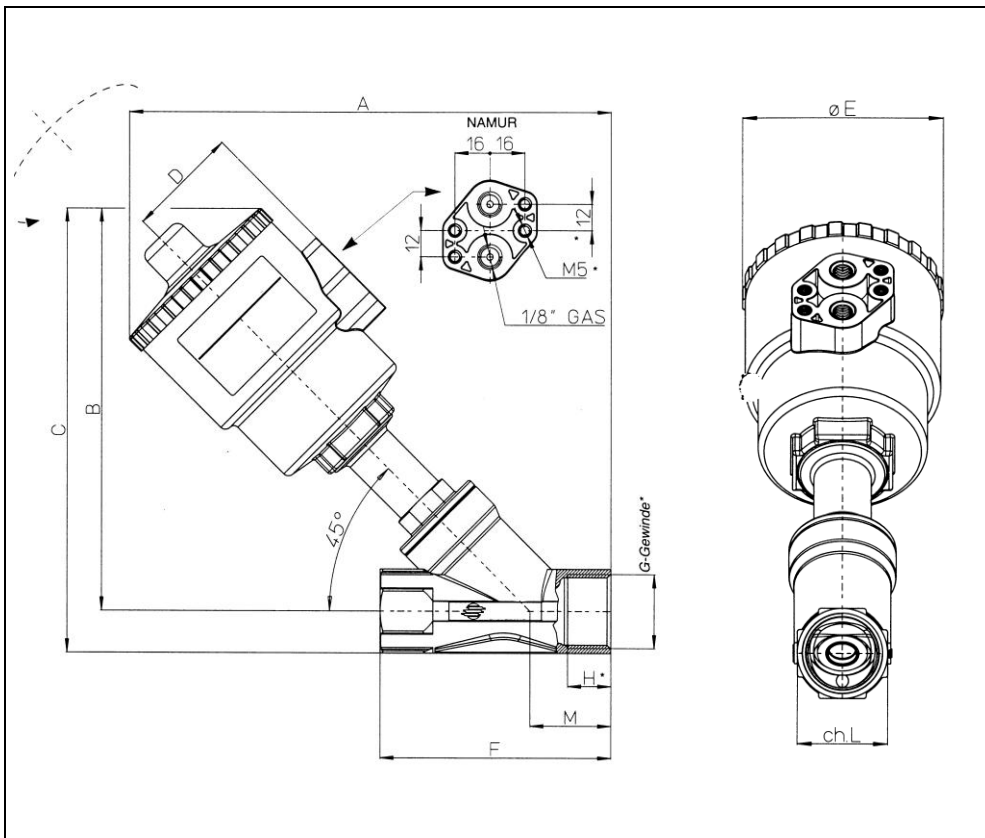


Anschluss	
XX=	Anschlussgewinde
01	G 1/2
02	G 3/4
03	G 3/4
04	G 1
05	G 1
06	G 1 1/4
08	G 1 1/2
09	G 1 1/2
10	G 2

### Handhabung

- Geeignet für neutrale und aggressive, gasförmige und flüssige Medien, die mit den **verwendeten Werkstoffen kompatibel** sind
- Viskosität max. 600 cSt
- Der Steuerkopf ist **wartungsfrei**
- Aufgrund der vorgegebenen Durchflussrichtung treten beim Schaltvorgang **keine** Druckstöße auf
- Dichtungsteller ist selbstjustierend und gewährleistet immer einen sicheren Schließvorgang

## Maße [mm]



## Werkstoffe

Typ 362	
Gehäuse	Bronze (Rg 5)
Rohr	Messing
Zugstange	Edelstahl 316
Dichtkegel	Edelstahl 316
Kegel-dichtung	PTFE
Zylinder-gehäuse	Polyamid (PA66+GF 30%)
Innenteile	Edelstahl 303
Kolben	DN 12- DN 32 Mes vern. DN 40- DN 50 PBT+ GF 30%
Typ 363	
Gehäuse	Edelstahl 316
Rohr	Edelstahl 316
Zugstange	Edelstahl 316
Dichtkegel	Edelstahl 316
Kegel-dichtung	PTFE
Zylinder-gehäuse	Polyamid (PA66+GF30%)
Innenteile	Edelstahl 303
Kolben	DN 12- DN 32 Mes vern. DN 40- DN 50 PBT+ GF 30%

## Bronzeausführung

Bestell - Nr.	DN	Anschluss [G]	Antriebsgröße	Betriebsdruck max.	A	B	C	D	ØE	F	H	SW
362.01	15	1/2	Ø 50	16	163	140	153	44	70	65	13	27
362.02	20	3/4	Ø 50	10	173	147	163	44	70	75	14,3	27,5
362.03	20	3/4	Ø 63	16	191	165	181	50,5	84,4	75	14,3	27,5
362.04	25	1	Ø 63	11	206	176	196	50,5	84,4	90	17,5	41
362.05	25	1	Ø 90	16	246	216	236	66,2	116,4	90	17,5	41
362.06	32	1¼	Ø 90	14	255	220	245	86,2	116,4	110	19	50
362.08	40	1½	Ø 90	11	270	235	264	66,2	116,4	120	18	58
362.09	40	1½	Ø 110	16	306	271	300	77,4	140,6	120	18	58
362.10	50	2	Ø 110	10	316	276	311	77,4	140,6	150	20	70

## Edelstahlausführung

Bestell - Nr.	DN	Anschluss [G]	Antriebsgröße	Betriebsdruck max	A	B	C	D	ØE	F	H	SW
363.01	15	1/2	Ø 50	16	190	156	169	44	70	85	15	25
363.02	20	3/4	Ø 50	10	195	160	176	44	70	95	16,3	31
363.03	20	3/4	Ø 63	16	213	178	194,4	50,5	84,4	95	16,3	31
363.04	25	1	Ø 63	11	219	182	202	50,5	84,4	105	19,5	38
363.05	25	1	Ø 90	16	259	222	242	66,2	116,4	105	19,5	38
363.06	32	1¼	Ø 90	14	266	226	249	66,2	116,4	120	19	47
363.08	40	1½	Ø 90	11	271	230	258	66,2	116,4	130	18	54
363.09	40	1½	Ø 110	16	307	266	294	77,4	140,6	130	18	54
363.10	50	2	Ø 110	10	321	276	310	77,4	140,6	150	20	66

## Kv Werte [m³/h]

Baugröße	DN	15	20	20	25	25	32	40	40	50
Steuerkopf –Kolben Ø		50	50	63	63	90	90	90	110	110
Typen 362.XX / 363.XX		5,7	10,5	10,8	20	20	29	46	46,5	67