



fischer Verblendsanieranker

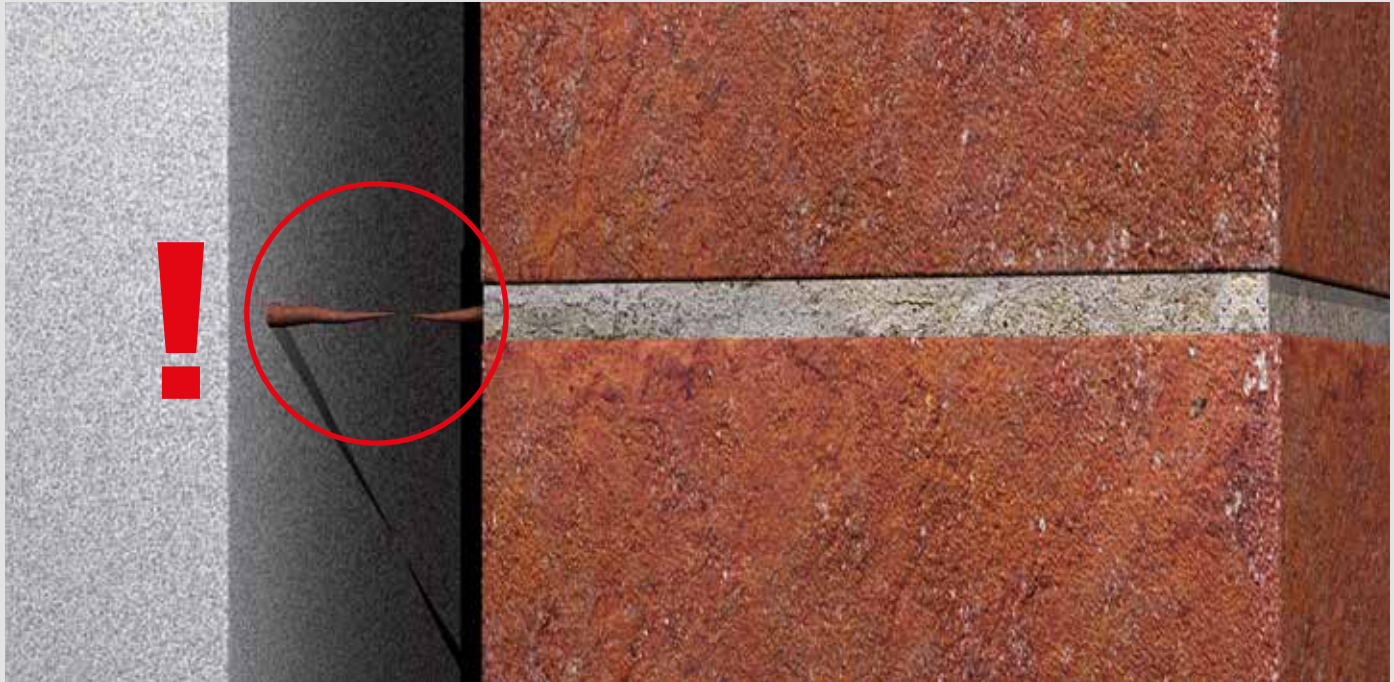
Die professionelle Sanierung von
Verblendmauerwerk.



Verblendmauerwerk im Bestand sichern und erhalten

Sind Sie sicher, dass Ihr Verblendmauerwerk auf Dauer hält?

Wenn Drahtanker abgerostet oder nicht in ausreichender Stückzahl vorhanden sind, wird eine Sicherung des Verblendmauerwerks nötig!



Wissenswertes zur Anwendung:

- Die DIN 1053 wurde durch die DIN EN 1996-1-1 Eurocode 6 Mauerwerksbau ersetzt.
- Das Zweischalige Mauerwerk schützt das Gebäude gegen Feuchtigkeit von außen und gegen Wärmeverluste von innen. Die zusätzliche Wärmedämmung an dem tragenden Mauerwerk und die Luftschicht zwischen Mauerwerk und Verblendmauerwerk stellen eine der besten Schutzmaßnahmen vor Wärmeverlusten bei gleichzeitig gesundem Wohnklima dar.
- Die Technischen Anforderungen bezüglich der Standsicherheit werden im Eurocode 6 in Verbindung mit der Zulassung geregelt.
- Die Bemessung der erforderlichen Anzahl von Drahtankern erfolgt auf Basis der DIN EN 1996-1-1/NA:2015-05 und DIN EN 1996-2:2010-12 in Verbindung mit DIN EN 1996-2/NA:2012-01
- Diese Bestimmungen gelten auch für Bestandsmauerwerk nach DIN 1053-1:1996-1-1
- Tabelle NA.D.1 – Mindestanzahl n_{tmin} von Drahtankern je m^2 Wandfläche (Windzonen nach DIN EN 1991-1-4/NA)

Gebäudehöhe	Windzonen 1 bis 3 Windzone 4 Binnenland	Windzone 4 Küste der Nord- und Ostsee und Inseln der Ostsee	Windzone 4 Inseln der Nordsee
$h \leq 10 \text{ m}$	7 ^{a)}	7	8
$10 \text{ m} < h \leq 18 \text{ m}$	7 ^{b)}	8	9
$18 \text{ m} < h \leq 25 \text{ m}$	7	8 ^{c)}	

a) in Windzone 1 und Windzone 2 Binnenland: 5 Anker/ m^2

b) in Windzone 1: 5 Anker/ m^2

c) ist eine Gebäudegrundrisslänge kleiner als $h/4$: 9 Anker/ m^2

- Durch eine konkrete Bemessung kann sich die Anzahl der tatsächlich erforderlichen Drahtanker deutlich erhöhen. An allen freien Rändern (von Öffnungen, an Gebäudeecken, entlang von Dehnungsfugen und an den oberen Enden der Außenschalen) sind zusätzlich zu Tabelle NA.D.1 drei Drahtanker je Meter Randlänge anzuordnen.
- Für alle Einsatzgebiete bis 185 mm Schalenabstand hat Fischer den richtigen Verblendsanker, der auch bei höchsten Anforderungen Sicherheit gibt.

fischer Verblendsanieranker im Überblick

Lösungen zur wirtschaftlichen, sicheren und nachhaltigen Sicherung von Verblendmauerwerk:

Die fischer Verblendsanieranker VBS-M und VBS 8 ermöglichen eine nachträgliche, nicht sichtbare Vernadelung des Verblendmauerwerks mit der Tragschale bei zweischaligem Mauerwerk gemäß DIN 1053 oder DIN EN 845/846 und DIN 18515 Sparverblender sowie der unter Wissenswertes aufgeführten Regularien.

fischer VBS-M Verblendsanieranker mechanisch



fischer VBS 8 Verblendsanieranker Injektion



Verwendungsempfehlung VBS-M

- Anwendung vor allem dort, wo nach der Verblendsanierung ein WDVS (Wärmedämmverbundsystem) oder eine VHF (vorgehängte hinterlüftete Fassade) aufgebracht wird.
- Die schnelle Lösung.
- Keine Bohrlochreinigung erforderlich.
- Zur Montage im Verblender und in der Lagerfuge zugelassen.
- Tiefersetzen im Bohrloch ist möglich, um Bohrloch nachträglich verfugen zu können.
- Auch zugelassen für die Sicherung von Sparverblendern.

Verwendungsempfehlung VBS 8

- Speziell für schlechte Lagerfugenqualität.
- Besonders geeignet für altes oder unbekanntes Mauerwerk.
- Keine Beeinträchtigung der optischen Anmutung des bestehenden Verblendmauerwerks.
- Bietet die Vorteile einer spreizdruckfreien Befestigung.
- Zur Montage in der Lagerfuge zugelassen.

Funktion fischer VBS-M



Funktion fischer VBS 8



fischer Verblendsanieranker VBS-M mechanisch

Die schnelle Sanierung von Verblendmauerwerk.

Schlanker Hülsenrand und Schraubenkopf zur oberflächenbündigen oder tiefergesetzten Montage im Verblendmauerwerk. Ein Wärmedämmverbundsystem kann somit leichter aufgebracht oder das Bohrloch einfach verfügt werden.



Der fischer VBS-M Verblendsanieranker besteht aus einer Kunststoffhülse und einer Spezialschraube aus nicht rostendem Stahl A4 bzw. aus galv. verzinktem Stahl.

Anwendungen: Nachträgliche Sanierung von zweischaligem Mauerwerk gemäß DIN 1053-1 in Verbindung mit DIN EN 1996-1-1 Eurocode 6 Mauerwerksbau.

Funktionsweise: Der VBS-M Verblendsanieranker wird in Durchsteckmontage durch das Verblendmauerwerk in der Tragschale gesetzt. Die zwei Spreizzonen des Dübels in der Tragschale und im Verblendmauerwerk sorgen für eine sichere Verbindung.

Baustoff



Prüfzeichen



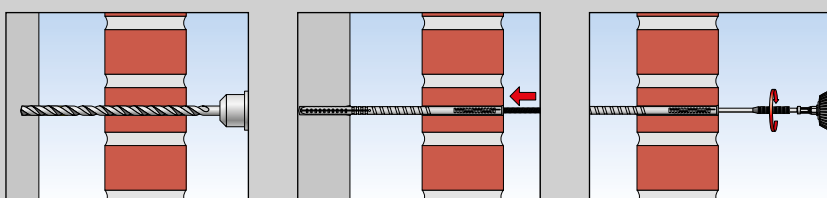
Funktion



Vorteile im Überblick

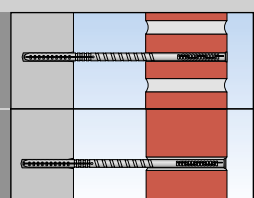
- Die zugelassene **Befestigung im Stein und in der Lagerfuge** sorgt für ein hohes Maß an Sicherheit.
- Die **geringe Verankerungstiefe von nur 50 mm** ermöglicht eine schnelle und wirtschaftliche Montage.
- Eine **oberflächenbündige bzw. tiefergesetzte Montage** ist aufgrund des schmalen Dübelrandes und kleinen Schraubenkopfes möglich.
- Gemäß Zulassung ist **keine Bohrlochreinigung** nötig. Der fischer VBS-M ist der **erste Anker**, bei dem **in der Zulassung der Sparverblender** geregelt ist.
- **Flexibler Anwendungsbereich:** Für jeden Anwendungsfall die richtige Schraube (galv. verzinkt oder nicht rostender Stahl A4).
- **Keine Probelastungen** vor Ort erforderlich. Für Schalenabstände bis 185 mm zugelassen.

Montage



Montage im
Verblender

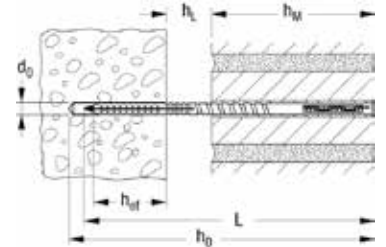
Montage in der
Verblendlagerfuge



Sortiment fischer Verblendsanieranker VBS-M



Verblendsanieranker mechanisch – VBS-M



VBS-M

Artikelbezeichnung	nicht rostender Stahl A4 Art.-Nr.	Stahl galv. verz. Art.-Nr.	Max. Schalenabstand bei 115 mm Verblendmauerwerk, bündig gesetzt [mm]	Max. Schalenabstand bei 115 mm Verblendmauerwerk, 20 mm versenkt gesetzt [mm]	Bohrernenn-durchmesser d_0 [mm]	Bohrlochtiefe ²⁾ h_0 [mm]	Effektive Verankerungstiefe h_{ef} [mm]	Dübellänge L [mm]	Verkaufseinheit VE [Stück]
VBS-M 8 x 120	514236	514243	20 ¹⁾	-	8	140	≥ 50	120	100
VBS-M 8 x 185	514237	514244	20	40	8	205	≥ 50	185	100
VBS-M 8 x 205	514238	514245	40	60	8	225	≥ 50	205	100
VBS-M 8 x 225	514239	514246	60	80	8	245	≥ 50	225	100
VBS-M 8 x 245	514240	514247	80	100	8	265	≥ 50	245	100
VBS-M 8 x 265	514241	514248	100	120	8	285	≥ 50	265	100
VBS-M 8 x 285	514242	514249	120	140	8	305	≥ 50	285	100

¹⁾ Bei 50 mm dickem Sparverblender mit max. 20 mm Mörtelschicht.

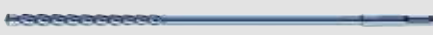

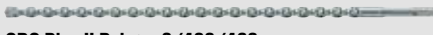
²⁾ Bei der versenkten Montage des Ankers ist die Bohrlochtiefe entsprechend anzupassen.

In der Zulassung geregelte Baustoffe für die keine Auszugsversuche erforderlich sind; bitte beachten Sie hierbei die genauen Ausführungen der Z-21.2-1956:

Beton, Mauerziegel Mz, Kalksandvollstein KS, Vollstein aus Leichtbeton, Vollblöcke aus Leichtbeton, Hochlochziegel HLz, Kalksandlochstein KSL, Hohlblöcke aus Leichtbeton Hbl, Vormauerziegel KHLz

Zubehör VBS-M



Bohrer

Artikelbezeichnung	Art.-Nr.	Beschreibung	Verkaufseinheit VE [Stück]
 SDS Plus IV 8/100/400	517689	fischer Quattric-Bohrer mit SDS-Aufnahme und kurzer Bohrwendel, für Bohrung in Beton	1
 Mauerwerksbohrer 8/100/400	517690	fischer Mauerwerksbohrer mit SDS-Aufnahme und kurzer Bohrwendel, scharf angeschliffen, für Drehbohren in Lochstein und in der Lagerfuge	1
 SDS-Plus II Pointer 8/400/460	531785	fischer Hammerbohrer für Bohrungen in Beton und im Verblender	1

■ Die verkürzte Wendel in Verbindung mit einem längeren Schaft schon die Fuge und gewährleistet eine bessere Verankerung im Verblendmauerwerk.

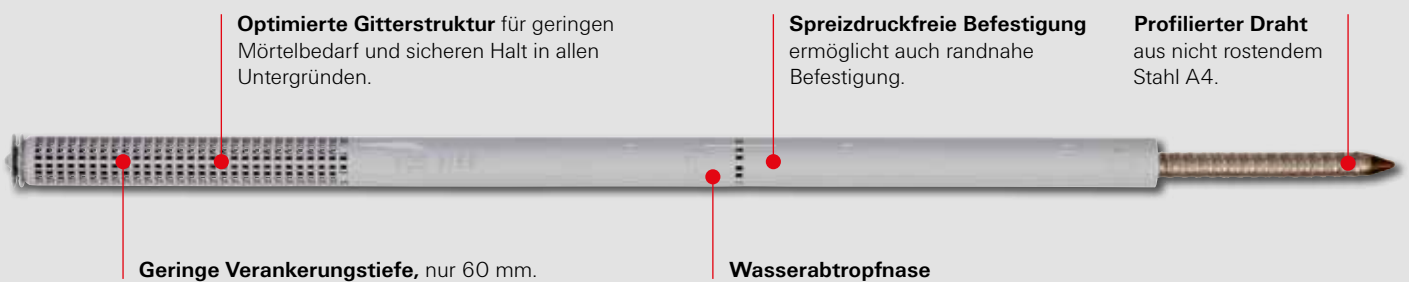
■ Verfügbar als fischer Quattric Hammerbohrer sowie als fischer Pointer Mauerwerksbohrer mit 100 mm kurzer Bohrwendel.

Bits

Artikelbezeichnung	Art.-Nr.	Beschreibung	Verkaufseinheit VE [Stück]
 FPB TX 15/5 lang	517693	fischer Profi-Bit lang, der auf 50 mm verlängerte Bit ermöglicht ein Tiefersetzen in Stein und in der Lagerfuge	5
 FPB TX 25/10	533115	fischer Profi-Bit	10

fischer Verblendsanieranker VBS 8 Injektion

Die professionelle Verblendsanierung von zweischaligem Mauerwerk.



Der fischer VBS 8 Verblendsanieranker besteht aus einer Kunststoffsiebhülse und einem profilierten Draht aus nicht rostendem Stahl A4. Der Anker wird in die Lagerfuge des Verblendmauerwerks gesetzt. Zur Verankerung wird der bauaufsichtlich zugelassene fischer Injektionsmörtel FIS V verwendet und gezielt mit Hilfe einer Injektionsdüse in die Tragschale bzw. in das Verblendmauerwerk injiziert.

Ausführung: nicht rostender Stahl A4.

Anwendungen: Nachträgliche Sanierung von zweischaligem Mauerwerk gemäß DIN 1053-1 in Verbindung mit DIN EN 1996-1-1 Eurocode 6 Mauerwerksbau.

Baustoff



Prüfzeichen



Funktion



Vorteile im Überblick

- **Speziell für stark verwitterte/gealterte Fugensubstanz.**
- Durch die graue Farbe des Injektionsmörtels (ähnlich der Farbe der Lagerfuge) entsteht keine Beeinträchtigung der optischen Anmutung des Verblendmauerwerks. Eine **nahezu unsichtbare Befestigung**.
- Aufgrund des Bohrdurchmessers von **nur 8 mm** ist der **Mörtelbedarf pro Befestigungspunkt minimal**. Dadurch ist der VBS 8 besonders wirtschaftlich.
- Durch die Kombination von Injektionsmörtel FIS V, Siebhülse und profiliertem Drahtanker erreicht der VBS 8 eine **sehr hohe Tragfähigkeit** und ist dadurch vor allem für Problembaustoffe geeignet.

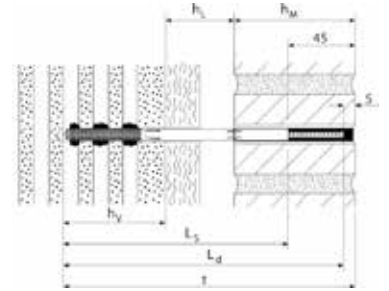
Montage



Sortiment fischer Verblendsanieranker VBS 8



Verblendsanieranker – VBS 8








VBS 8, bestehend aus Kunststoffsiebhülse, profiliertem Draht A4 und Injektionsdüse.

Artikelbezeichnung	nicht rostender Stahl A4 Art-Nr.	Max. Schalenabstand bei 115 mm Verblendmauerwerk [mm]	Bohrernenn- durchmesser d_0 [mm]	Vormauer- schale [mm]	Bohrtiefe = Setztiefe $h_0 = h_3$ [mm]	Drahtankerlänge l [mm]	Verankerungs- tiefe h_{ef} [mm]	Füllmenge ¹⁾ FIS V in Tragschale [Skalenteile]	Verkaufs- einheit VE [Stück]
VBS 8/20	078763	20	8	> 90	195	188	> 60	3	100
VBS 8/50	078799	50	8	> 90	225	218	> 60	3	100
VBS 8/80	078800	80	8	> 90	255	248	> 60	3	100
VBS 8/120	078801	120	8	> 90	295	288	> 60	4	100
VBS 8/150	078802	150	8	> 90	325	318	> 60	4	100

¹⁾ Für das Verschließen der Vormauerschale sind zusätzlich ca. 2-3 Skalenteile FIS V-Mörtel erforderlich.

Zubehör VBS 8

Artikelbezeichnung	Art.-Nr.	Beschreibung	Verkaufseinheit VE [Stück]
FIS V 360 S 	041834	1 Kartusche 360 ml + 2 Statikmischer FIS S	1
FIS MR 	096448	Statikmischer	10
FIS DMS 	511118	Auspresspistole	1
SDS-Plus II Pointer 8/400/460 	531785	fischer Hammerbohrer für Bohrungen in Beton und im Verblender	1
ABP Druckluft-Reinigungspistole 	093286	Für professionelle Bohrlochreinigung	1
VBS 8 Reinigungsset	090241	Inhalt: Reinigungsbürste und Verlängerungsrohr für Ausbläser (nur für Vollstein/Beton erforderlich)	1

fischer FIXPERIENCE

Die Bemessungssoftware



- Der modulare Aufbau des Programms umfasst eine Ingenieursoftware und spezielle Anwendungsmodule.
- Die Software ist europaweit gültig hinsichtlich Bemessungsstandards (ETAG 001, EC1, EC2, EC3 und EC5), inklusive der nationalen Anwendungsdokumente. Eine freie Auswahl aller üblichen Kraft- und Maßeinheiten ist möglich.
- Das Programm erkennt Fehleingaben bezüglich der geometrischen Bedingungen und gibt im Meldungsfenster die entsprechenden Informationen aus. Dadurch erhalten Sie die Sicherheit, dass Ihre Unterlagen vollständig nachvollziehbar sind.
- Die Grafik kann ganz einfach im Raum um 360° gedreht, geschwenkt, geneigt und gezoomt werden.
- Die 3D Darstellung gibt Ihnen ein detailliertes und realistisches Bild.
- Durch die „Live update“ Funktion sind die Programme immer auf dem neuesten Stand.
- Kostenloses Herunterladen und Aktualisieren unter: www.fischer.de/fixperience

Unser 360°-Service für Sie



Wir stehen Ihnen als verlässlicher Partner jederzeit gerne mit Rat und Tat zur Seite:

- Unser Produktspektrum reicht von chemischen Systemen über Stahlanker bis zu Kunststoffdübeln.
- Kompetenz und Innovation durch eigene Forschung, Entwicklung und Produktion.
- Weltweite Präsenz und aktiver Verkaufsservice in über 100 Ländern.
- Qualifizierte anwendungstechnische Beratung für wirtschaftliche und richtlinienkonforme Befestigungslösungen. Bei Bedarf auch vor Ort auf der Baustelle.
- Schulungen, teilweise mit Zertifizierung, bei Ihnen vor Ort oder in der fischer akademie.
- Konstruktions- und Bemessungssoftware für anspruchsvolle Befestigungen.

Dafür steht fischer



BEFESTIGUNGSSYSTEME



AUTOMOTIVE SYSTEMS



FISCHERTECHNIK



CONSULTING

Ihr Fachhändler:

Informationen zum gesamten fischer Sortiment finden Sie im umfangreichen Hauptkatalog oder im Internet unter www.fischer.de

fischer Deutschland Vertriebs GmbH
Klaus-Fischer-Straße 1 · 72178 Waldachtal
Deutschland
Tel. 07443 12-6000 · Fax 07443 12-8297
Technische Hotline 01805 202900*
www.fischer.de · info@fischer.de

fischer Austria GmbH
Wiener Straße 95 · 2514 Traiskirchen
Österreich
Tel. 02252 53730-0 · Fax 02252 53730-70
www.fischer.at · technik@fischer.at

fischer 
innovative solutions

* 14 ct. pro Minute aus dem deutschen Festnetz.