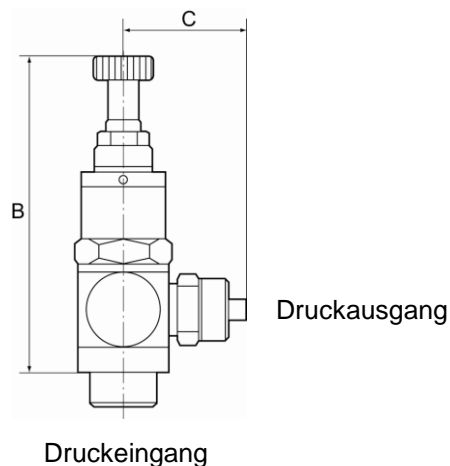
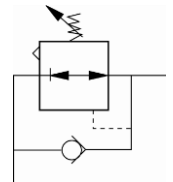


Kolbendruckregler mit Sekundärentlüftung in Hohlschraubenbauweise mit schwenkbarem Ringstück. Der Regler wird direkt mit dem Verbraucher (z. B. Zylinder, Handlingeräte etc.) verbunden. Somit kann mit einem speziell dem Einsatz angepassten Arbeitsdruck gearbeitet werden.

Einstellbereich:
 Eingangsdruck:
 Temperaturbereich:
 Hohlschraube, Schwenkarm, Regulierschraube:
 Innenteile:
 Lippendichtung, O-Ring:
 Unverlierbare Dichtungen:

0 – 8 bar
 Max. 10 bar
 0 °C bis +70 °C
 Messing vernickelt
 Messing blank
 NBR
 Polyamid glasfaserverstärkt



3621.014-6

Kleinstdruckregler

Druckanschluss am Einschraubgewinde, Anschluss Steckverbindung

Artikel Nr.	Ident Nr.	Gewinde	für Schlauch mm	SW mm	B mm	C mm
3621.018-4	107045	G 1/8	4	15	56,0	19,5
3621.018-6	107046	G 1/8	6	15	56,0	22,0
3621.018-8	107047	G 1/8	8	15	56,0	22,5
3621.014-6	107048	G 1/4	6	17	63,0	23,5
3621.014-8	107049	G 1/4	8	17	63,0	24,0
3621.014-10	107050	G 1/4	10	17	63,0	26,5